

CPS FLOORSTAND DUAL 75 - 86“

comPROnents® Komplettlösung

Art.-Nr.: 3328

Der CPS FLOORSTAND DUAL 75 - 86“ ist ein freistehendes Standsystem. Zwei Bildschirme mit einer Bildschirm-diagonale zwischen 75 - 86“ | 191 - 218 cm finden hier nebeneinander (side-by-side) ihren Platz.

Die VESA-Norm wird von horizontal min. 400 mm bis max. 900 mm und vertikal von min. 400 mm bis max. 800 mm abgedeckt. Die starren VESA-Arme können optional mit einem Schloß abgesichert werden.

Die kippstabilen Standfüße bieten sicheren Stand und die feinjustierbaren Stellfüßen ermöglichen eine präzise Ausrichtung auf unebenen Flächen.

Die Rails sind entlang der Alu Pillars montage-seitig höhenverstellbar und bieten so ganz flexible Montage-

möglichkeiten, abgestimmt auf die jeweilige Raumsituation.

Die Kabelführung mittels Kabelclips erfolgt rückseitig entlang der Rails und Pillars und bleibt so außer Sicht.

Die Oberflächen der einzelnen Komponenten werden durch eine schlag- und kratz-feste Pulverbeschichtung geschützt.

Die maximale Traglast beträgt 75 kg je Screen.

Die Komplettlösungen sind mit den Einzelkomponenten der comPROnents®-Serie uneingeschränkt kombinier- und erweiterbar und bieten so weitere Einsatzmöglichkeiten.

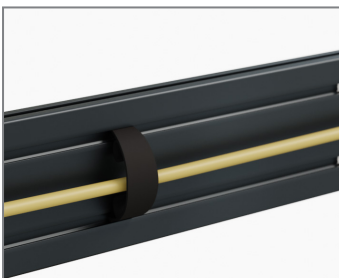
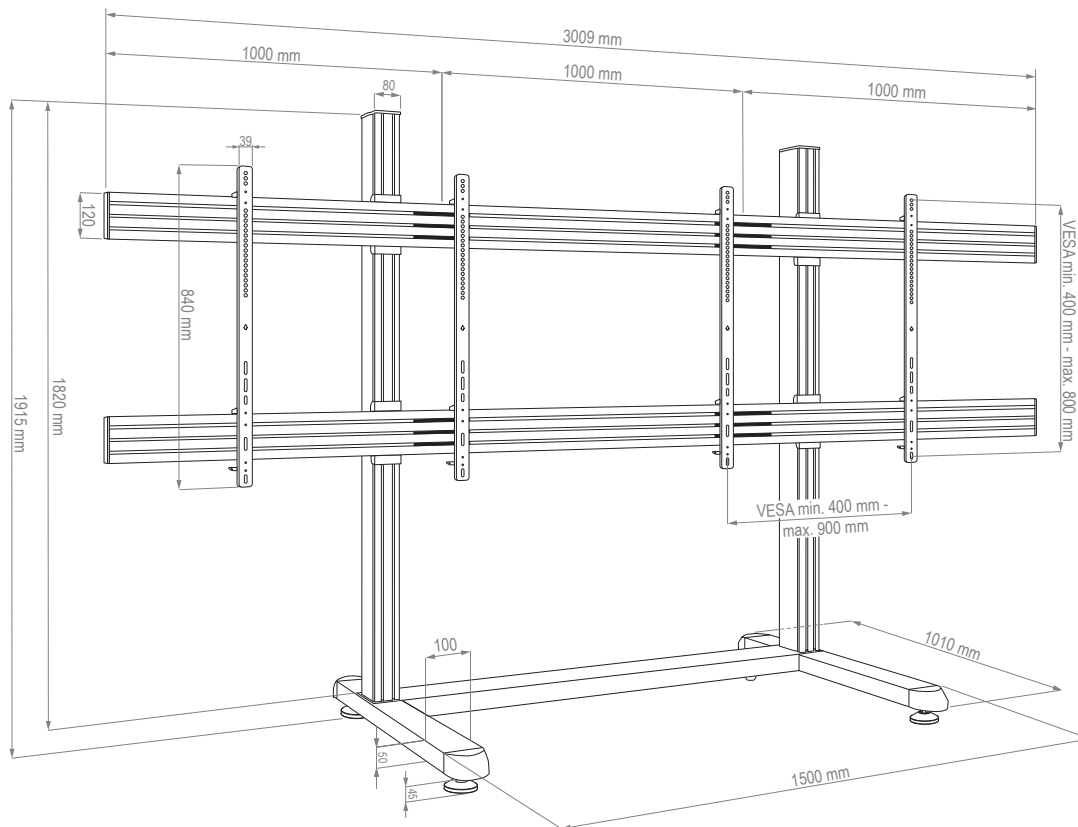


CPS FLOORSTAND DUAL 75 - 86“

comPROnents® Komplettlösung

Art.-Nr.: 3328

- Montage von 2 Bildschirmen „side-by-side“
- 2x 75 - 86“ | 191 - 218 cm
- VESA horizontal min. 400 - max. 900 mm
VESA vertikal min. 400 - max. 800 mm
- feinjustierbare Stellfüßen ermöglichen eine präzise Ausrichtung auf unebenen Flächen
- Kabelmanagement entlang der Säule und der Rails
- Rails montageseitig entlang der Alu Pillars höhenverstellbar
- schlag- und kratz feste Pulverbeschichtung
- Farbe: schwarz
- 75 kg max. Traglast je Screen
- kombinier- & erweiterbar mit comPROnents®-Serie



cleveres Kabelmanagement entlang der Rails und entlang der Säulen



Für 2 Bildschirme „side-by-side“